

FORMATION BLANCHIMENT DENTAIRE

INOBELLE

Maquillage Permanent



VOUS SOUHAITEZ DÉCOUVRIR **LE BLANCHIMENT DENTAIRE ?**

L'institut Inobelle est là pour vous accompagner tout le long de votre formation jusqu'à votre certification. Les formations se déroulent par petit groupe à Grenoble / Meylan

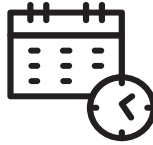
1 JOUR
990 € TTC
KIT OFFERT*

PROGRAMME



EN GROUPE

Formation en petit groupe (6 max) pour vous accompagner dans les meilleures conditions.



FORMATION RAPIDE

Une formation rapide de quelques jours qui dépend de vos choix de formation.




CERTIFICAT

A la fin de la formation, vous disposerez d'un certificat de formation qui vous permettra de commencer votre activité.

PUBLIC CONCERNÉ ?

Toute personne, débutante ou non, qui souhaite démarrer une nouvelle activité ou diversifier ses prestations.

(Pour des besoins spécifiques liés à un handicap, contactez nous pour un meilleur accompagnement) 

PRÉREQUIS :

Aucun

OBJECTIFS :

A la fin de cette formation vous serez en mesure de :

Comprendre les besoins clients

Vérifier les contre-indications

Accueillir et accompagner les clientes

Maîtriser la technique du blanchiment dentaire

FORMATRICE :

Ismahène (Fondatrice d'Inobelle Academy)

OUTILS PÉDAGOGIQUES :

- Livret de formation, Présentation sur White Board, matériel et produits nécessaires à l'apprentissage, entraînement sur dent artificielle.
- Évaluation des acquis théoriques par QCM, évaluation des connaissances acquises par contrôle de la technique sur modèle réel.
- Remise d'une attestation de formation.

JOURNÉE TYPE :

PARTIE THÉORIQUE :

- Législation : Les obligations et les interdictions
- Les règles d'hygiène et les risques
- Précautions et contre-indications
- Description du matériel (Fournisseurs)
- Recommandations et interdictions avant et après séance
- Protocole, procédure et entraînement sur dent artificielle

Pause déjeuner

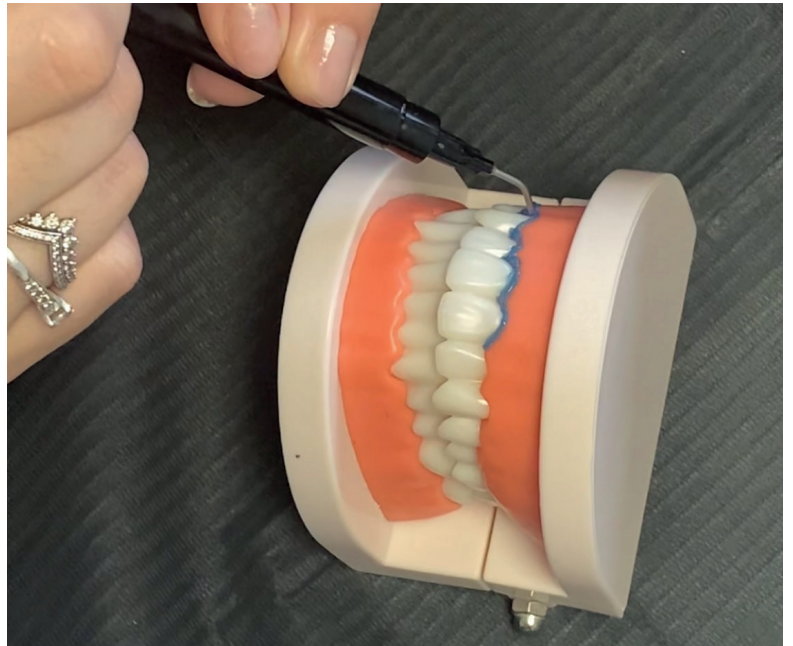
PARTIE PRATIQUE:

- Organisation et préparation de l'espace de travail
- Recevoir, Installer et identifier les besoins de la cliente
- Etablir un diagnostic
- Pratique sur modèle
- Informer la cliente sur l'entretien de son blanchiment

47 Chemin du Vieux Chêne, Entrée B, 38 240- MEYLAN
contact@inobelle.fr | 07 60 55 30 58 | www.inobelle.fr

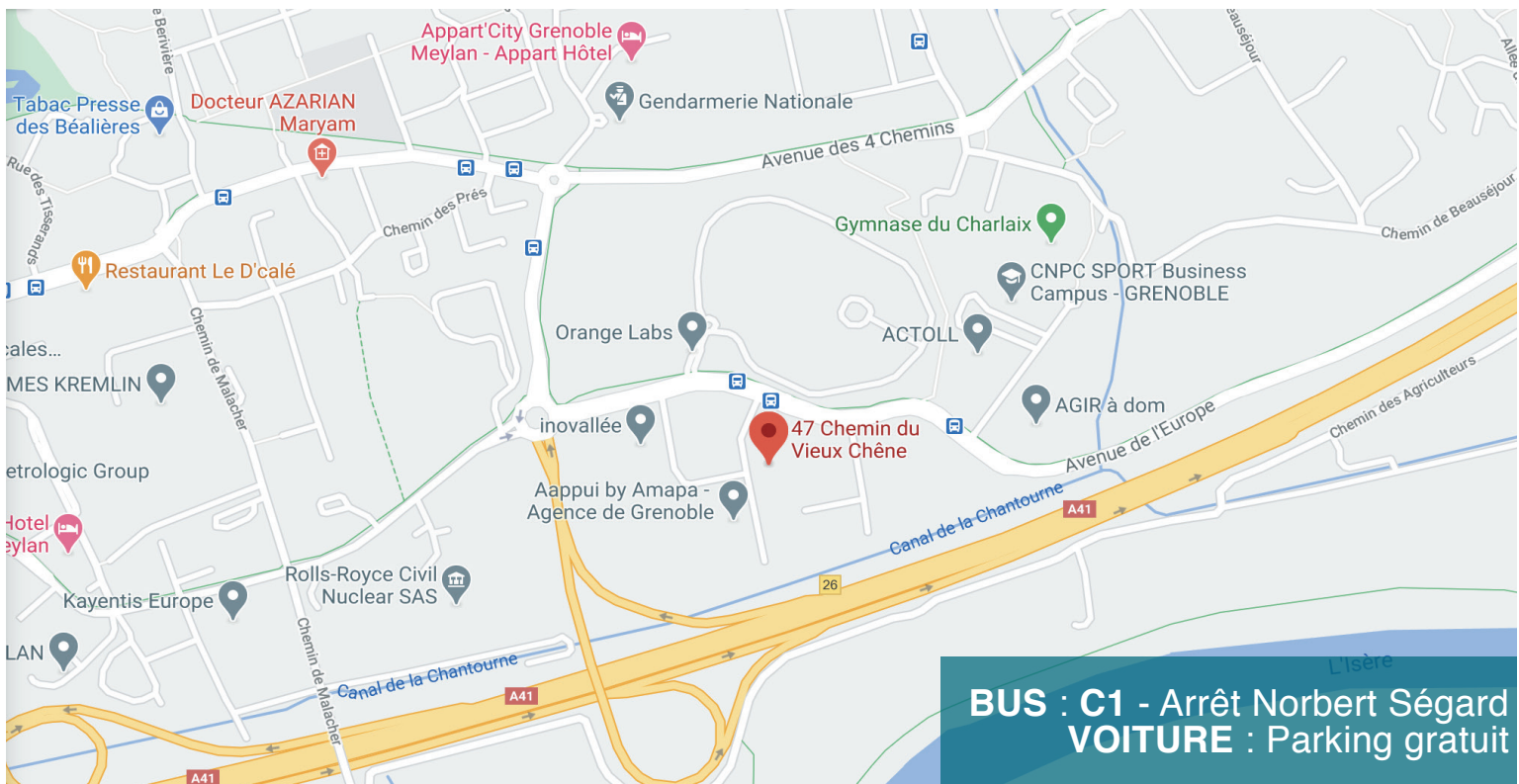
INOBELLE
ACADEMY

KIT DE FORMATION INCLUS



PLAN ET ACCÈS

Accessibilité aux personnes à mobilités réduites
(locaux aux normes PMR)



47 Chemin du Vieux Chêne, Entrée B, 38 240- MEYLAN
contact@inobelle.fr | 07 60 55 30 58 | www.inobelle.fr

INOBELLE
ACADEMY